

Ciência & Saúde Coletiva
volume 24 número 3 – 2019

No artigo **Especialismo, especificidade e identidade - as controvérsias em torno do autismo no SUS**
DOI: 10.1590/1413-81232018243.07862017

p. 1111

onde se lê:
Clarisse Rios
leia-se:
Clarice Rios

Ciência & Saúde Coletiva
volume 24 número 5 – 2019

No artigo **Síndrome da disfunção da articulação temporomandibular e o estresse presente no trabalho policial: revisão integrativa** / Temporomandibular joint dysfunction syndrome and police work stress: an integrative review
DOI: 10.1590/1413-81232018245.16162017

p. 1753

onde se lê/where it reads:
Gisele Urbani (<https://orcid.org/0000-0003-1914-3514>)¹
Eliaana Napoleão Cozendey-Silva (<https://orcid.org/0000-0003-4093-4732>)²
Lêda Freitas de Jesus (<https://orcid.org/0000-0001-6935-4040>)²
leia-se/reads up:
Gisele Urbani (<https://orcid.org/0000-0003-1914-3514>)¹
Lêda Freitas de Jesus (<https://orcid.org/0000-0001-6935-4040>)²
Eliaana Napoleão Cozendey-Silva (<https://orcid.org/0000-0003-4093-4732>)²

Ciência & Saúde Coletiva
volume 24 número 5 – 2019

No artigo **Associação entre internações psiquiátricas, cobertura de CAPS e atenção básica em regiões metropolitanas do RJ e SP, Brasil**
DOI: 10.1590/1413-81232018245.18862017

p. 1935

onde se lê:
Associação entre Internações psiquiátricas, cobertura de CAPS e atenção básica em regiões metropolitanas brasileiras
leia-se:
Associação entre internações psiquiátricas, cobertura de CAPS e atenção básica em regiões metropolitanas brasileiras.

p. 1937

onde se lê:
Gráfico 1
leia-se:
Figura 1

p. 1938

onde se lê:
Gráfico 1. Distribuição temporal das taxas de internação hospitalar, por sexo e diagnóstico principal dos transtornos por álcool e outras drogas, psicóticos e de humor, de 2008 a 2015, na RMSP (1A) e RMRJ (1B)
leia-se:
Figura 1. Distribuição temporal das taxas de internação hospitalar, por sexo e diagnóstico principal dos transtornos por álcool e outras drogas, psicóticos e de humor, de 2008 a 2015, na RMSP (1A) e RMRJ (1B).

onde se lê:
Gráfico 2
leia-se:
Tabela 1

onde se lê:
Gráfico 3
leia-se:
Figura 2

onde se lê:

Gráfico 4

leia-se:

Tabela 2

onde se lê:

Gráfico 5

leia-se:

Tabela 3

p. 1939

onde se lê:

Gráfico 2. coeficiente de regressão para tendência das séries de internação por transtornos por álcool e outras drogas, psicóticos e de humor, nas RMRJ e RMSP, de 2008 a 2015.

leia-se:

Tabela 1. Coeficiente de regressão para tendência das séries de internação por transtornos por álcool e outras drogas, psicóticos e de humor, nas RMRJ e RMSP, de 2008 a 2015.

onde se lê:

Gráfico 3. Cobertura de CAPS (3A), cobertura de AB (3B) nas regiões metropolitanas de São Paulo e Rio de Janeiro, de 2008 a 2015.

leia-se:

Figura 2. Cobertura de CAPS (2A), cobertura de AB (2B) nas regiões metropolitanas de São Paulo e Rio de Janeiro, de 2008 a 2015.

onde se lê:

Gráfico 4. Associação entre a oferta de CAPS e taxa de internação psiquiátrica (valores absolutos e intervalos de confiança) por transtornos por álcool e outras drogas, psicóticos e de humor nas regiões metropolitanas de RJ e SP.

leia-se:

Tabela 2. Associação entre a oferta de CAPS e taxa de internação psiquiátrica (valores absolutos e intervalos de confiança) por transtornos por álcool e outras drogas, psicóticos e de humor nas regiões metropolitanas de RJ e SP.

p. 1941

onde se lê:

Gráfico 5. Associação entre a oferta de AB e taxa de internação psiquiátrica (valores absolutos e intervalos de confiança) por transtornos por álcool e outras drogas, psicóticos e de humor nas regiões metropolitanas de RJ e SP.

leia-se:

Tabela 3. Associação entre a oferta de AB e taxa de internação psiquiátrica (valores absolutos e intervalos de confiança) por transtornos por álcool e outras drogas, psicóticos e de humor nas regiões metropolitanas de RJ e SP.

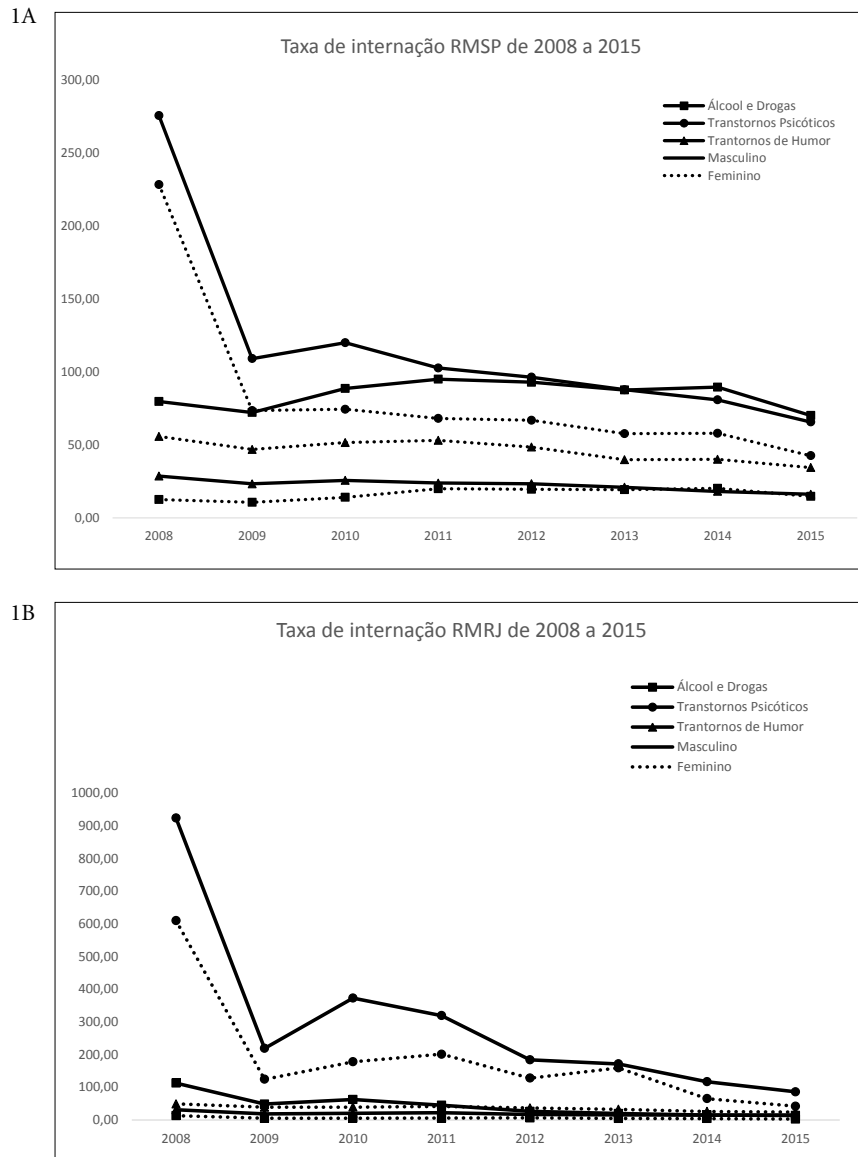


Figura 1. Distribuição temporal das taxas de internação hospitalar, por sexo e diagnóstico principal dos transtornos por álcool e outras drogas, psicóticos e de humor, de 2008 a 2015, na RMSP (1A) e RMRJ (1B).

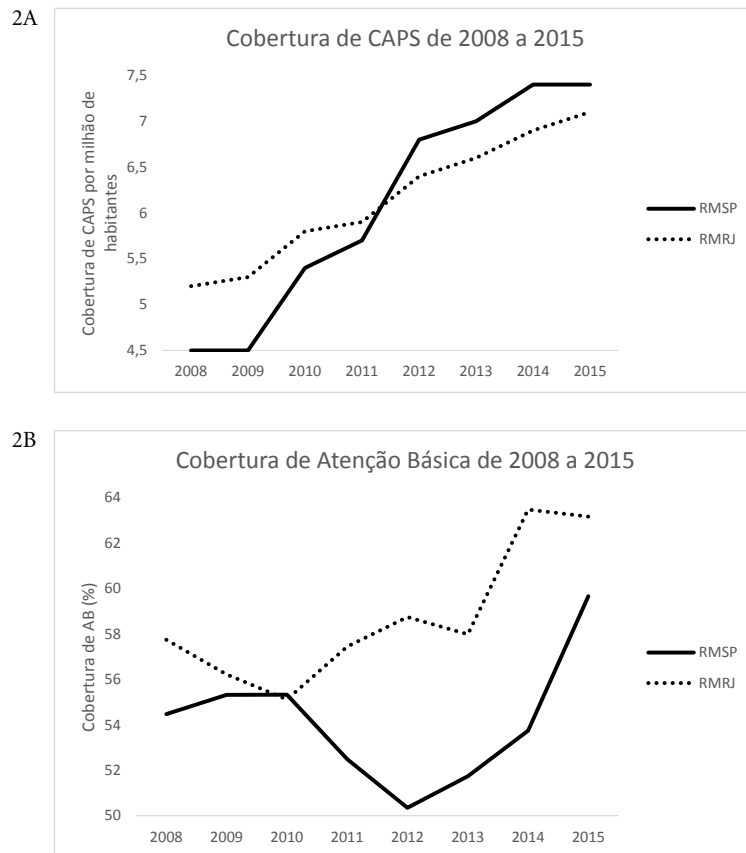


Figura 2. Cobertura de CAPS (2A), cobertura de AB (2B) nas regiões metropolitanas de São Paulo e Rio de Janeiro, de 2008 a 2015.

Tabela 1. Coeficiente de regressão para tendência das séries de internação por transtornos por álcool e outras drogas, psicóticos e de humor, nas RMRJ e RMSP, de 2008 a 2015.

	Sexo masculino			Sexo feminino		
	Álcool e drogas	t.psicóticos	t.humor	Álcool e drogas	t.psicóticos	t.humor
RMRJ	-11,96	-84,71	-1,83	-0,93	-52,43	-3,18
RMSP	0,17	-20,39	-1,52	0,94	-17,02	-2,66

negrito = $p < 0,05$ **Tabela 2.** Associação entre a oferta de CAPS e taxa de internação psiquiátrica (valores absolutos e intervalos de confiança) por transtornos por álcool e outras drogas, psicóticos e de humor nas regiões metropolitanas de RJ e SP.

	Sexo masculino									
	RM	álcool e drogas			psicoses			t. humor		
		%	IC 95	%	IC 95	%	IC 95	%	IC 95	
internações	RMRJ	-62,35	-72,95	-47,6	-59,01	-75,98	-30,03	-25,74	-38,59	-10,21
	RMSP	1,89	-7,07	11,72	-23,95	-38,8	-5,48	-11,74	-18,99	-3,85
	Sexo feminino									
	RMRJ	-36,06	-56,15	-6,76	-58,95	-79,1	-19,38	-26,65	-36,02	-15,91
	RMSP	16,06	1,18	33,14	-25,66	-43,57	-2,06	-10,22	-17,58	-2,21

Tabela 3. Associação entre a oferta de AB e taxa de internação psiquiátrica (valores absolutos e intervalos de confiança) por transtornos por álcool e outras drogas, psicóticos e de humor nas regiões metropolitanas de RJ

	Sexo masculino									
	RM	Álcool e drogas			t. psicóticos			t. humor		
		%	IC 95	%	IC 95	%	IC 95	%	IC 95	
internações	RMRJ	-16,83	-28,8	-2,83	-15,3	-29,07	1,15	-4,5	-10,82	2,27
	RMSP	-3,21	-5,5	-0,86	-2,06	-15,61	13,67	-2,66	-8,27	3,29
	Sexo feminino									
	RMRJ	-6,77	-17,1	4,48	-16,33	-30,87	1,27	-6,41	-10,38	-2,25
	RMSP	-4,9	-11,44	2,11	-2,55	-17,97	15,76	-2,48	-7,57	2,9

Ciência & Saúde Coletiva
volume 24 número 5 – 2019

In the article **Association between psychiatric hospitalizations, coverage of psychosocial care centers (CAPS) and primary health care (PHC) in metropolitan regions of Rio de Janeiro (RJ) and São Paulo (SP), Brazil**

DOI: 10.1590/1413-81232018245.18862017

p. 1937

which reads:

Graph 1

reads up:

Figure 1

which reads:

Graph 2

reads up:

Table 1

p. 1938

which reads:

Graph 1. CAPS coverage (3A), PHC coverage (3B) in the metropolitan areas of São Paulo and Rio de Janeiro, from 2008 to 2015.

reads up:

Figure 1. Time distribution of hospitalization rates by gender and main diagnosis of alcohol and other psychotic and mood disorders from 2008 to 2015 in RMSP (1A) and RMRJ (1B).

which reads:

Graph 3

reads up:

Figure 2

which reads:

Graph 4

reads up:

Table 2

which reads:

Graph 5

reads up:

Table 3

p. 1939

which reads:

Graph 2. CAPS coverage (3A), PHC coverage (3B) in the metropolitan areas of São Paulo and Rio de Janeiro, from 2008 to 2015.

reads up:

Table 1. Regression coefficient for trend of series of hospitalization due to alcohol and other drugs, psychotic and mood disorders in the RMRJ and RMSP, from 2008 to 2015.

which reads:

Graph 3. Association between the CAPS supply and the psychiatric hospitalization rate (absolute values and confidence intervals) due to alcohol and other psychotic and mood disorders in the metropolitan regions of RJ and SP.

reads up:

Figure 2. CAPS coverage (2A), PHC coverage (2B) in the metropolitan areas of São Paulo and Rio de Janeiro, from 2008 to 2015.

p. 1940

which reads:

Graph 4. Time distribution of hospitalization rates by gender and main diagnosis of alcohol and other psychotic and mood disorders from 2008 to 2015 in RMSP (1A) and RMRJ (1B).

reads up:

Table 2. Association between the CAPS supply and the psychiatric hospitalization rate (absolute values and confidence intervals) due to alcohol and other psychotic and mood disorders in the metropolitan regions of RJ and SP.

p. 1941

which reads:

Graph 5. Time distribution of hospitalization rates by gender and main diagnosis of alcohol and other psychotic and mood disorders from 2008 to 2015 in RMSP (1A) and RMRJ (1B).

reads up:

Table 3. Association between PHC supply and psychiatric hospitalization rate (absolute values and confidence intervals) due to alcohol and other psychotic and mood disorders in the metropolitan regions of RJ and SP.

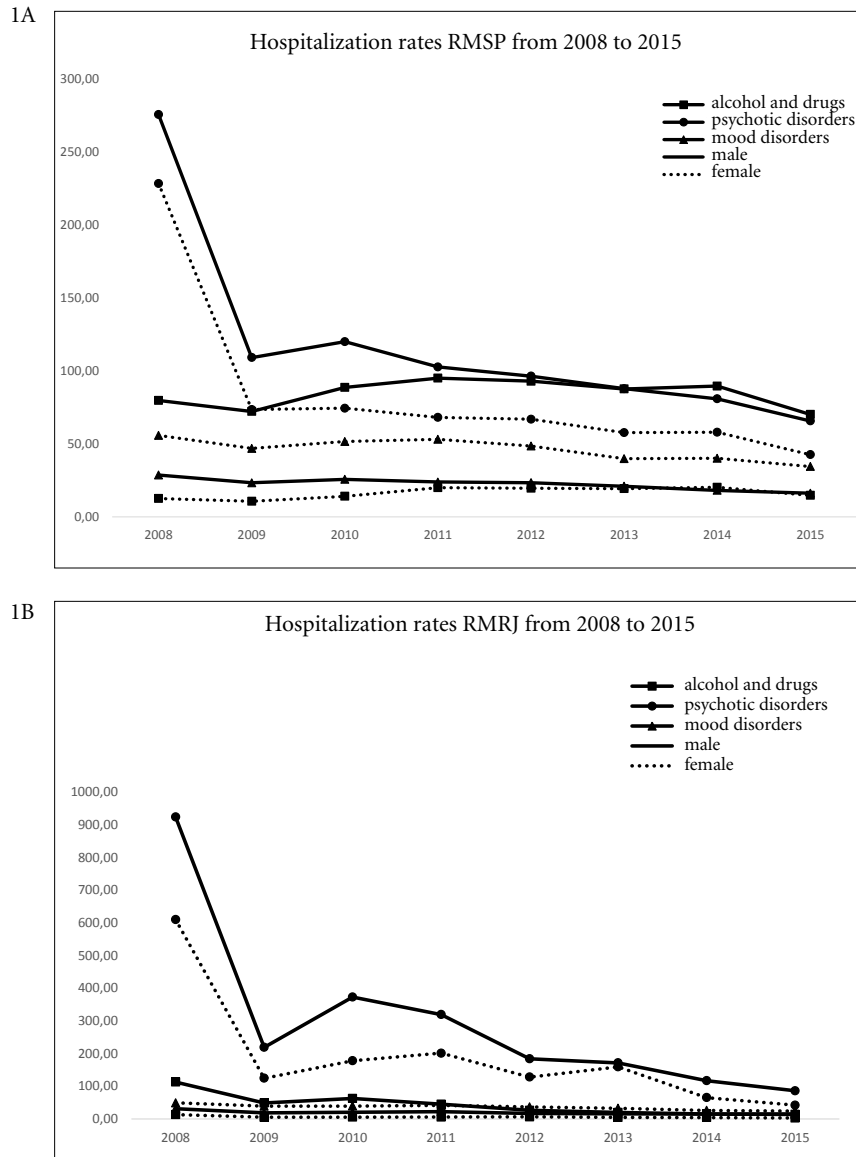


Figure 1. Time distribution of hospitalization rates by gender and main diagnosis of alcohol and other psychotic and mood disorders from 2008 to 2015 in RMSP (1A) and RMRJ (1B).

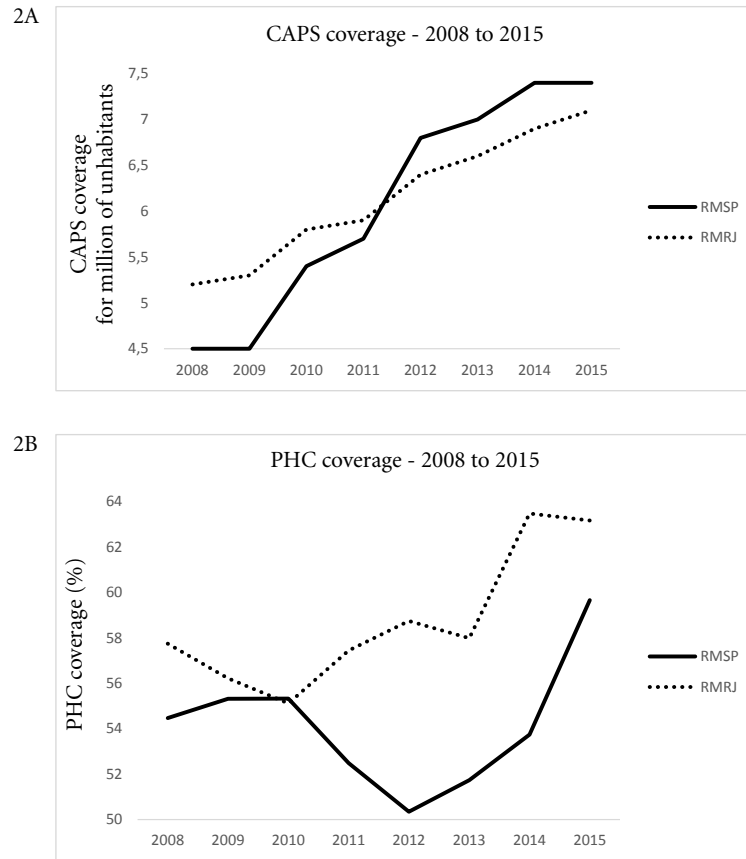


Figure 2. CAPS coverage (2A), PHC coverage (2B) in the metropolitan areas of São Paulo and Rio de Janeiro, from 2008 to 2015.

Table 1. Regression coefficient for trend of series of hospitalization due to alcohol and other drugs, psychotic and mood disorders in the RMRJ and RMSP, from 2008 to 2015.

	Male			Female		
	Alcohol and drugs	Psychotic disorders	Mood disorders	Alcohol and drugs	Psychotic disorders	Mood disorders
RMRJ	-11.96	-84.71	-1.83	-0.93	-52.43	-3.18
RMSP	0.17	-20.39	-1.52	0.94	-17.02	-2.66

bold = $p < 0.05$

Table 2. Association between the CAPS supply and the psychiatric hospitalization rate (absolute values and confidence intervals) due to alcohol and other psychotic and mood disorders in the metropolitan regions of RJ and SP.

Hospitalizations	Male								
	Alcohol and drugs			Psychoses		Mood disorders			
	RM	%	CI 95	%	CI 95	%	CI 95		
RMRJ	-62.35	-72.95	-47.6	-59.01	-75.98	-30.03	-25.74	-38.59	-10.21
RMSP	1.89	-7.07	11.72	-23.95	-38.8	-5.48	-11.74	-18.99	-3.85
Hospitalizations	Female								
	RM	%	CI 95	%	CI 95	%	CI 95		
	RMRJ	-36.06	-56.15	-6.76	-58.95	-79.1	-19.38	-26.65	-36.02
RMSP	16.06	1.18	33.14	-25.66	-43.57	-2.06	-10.22	-17.58	-2.21

Table 3. Association between PHC supply and psychiatric hospitalization rate (absolute values and confidence intervals) due to alcohol and other psychotic and mood disorders in the metropolitan regions of RJ and SP.

Hospitalizations	Male								
	Alcohol and drugs			Psychotic disorders		Mood disorders			
	RM	%	CI 95	%	CI 95	%	CI 95		
RMRJ	-16.83	-28.8	-2.83	-15.3	-29.07	1.15	-4.5	-10.82	2.27
RMSP	-3.21	-5.5	-0.86	-2.06	-15.61	13.67	-2.66	-8.27	3.29
Hospitalizations	Female								
	RM	%	CI 95	%	CI 95	%	CI 95		
	RMRJ	-6.77	-17.1	4.48	-16.33	-30.87	1.27	-6.41	-10.38
RMSP	-4.9	-11.44	2.11	-2.55	-17.97	15.76	-2.48	-7.57	2.9

